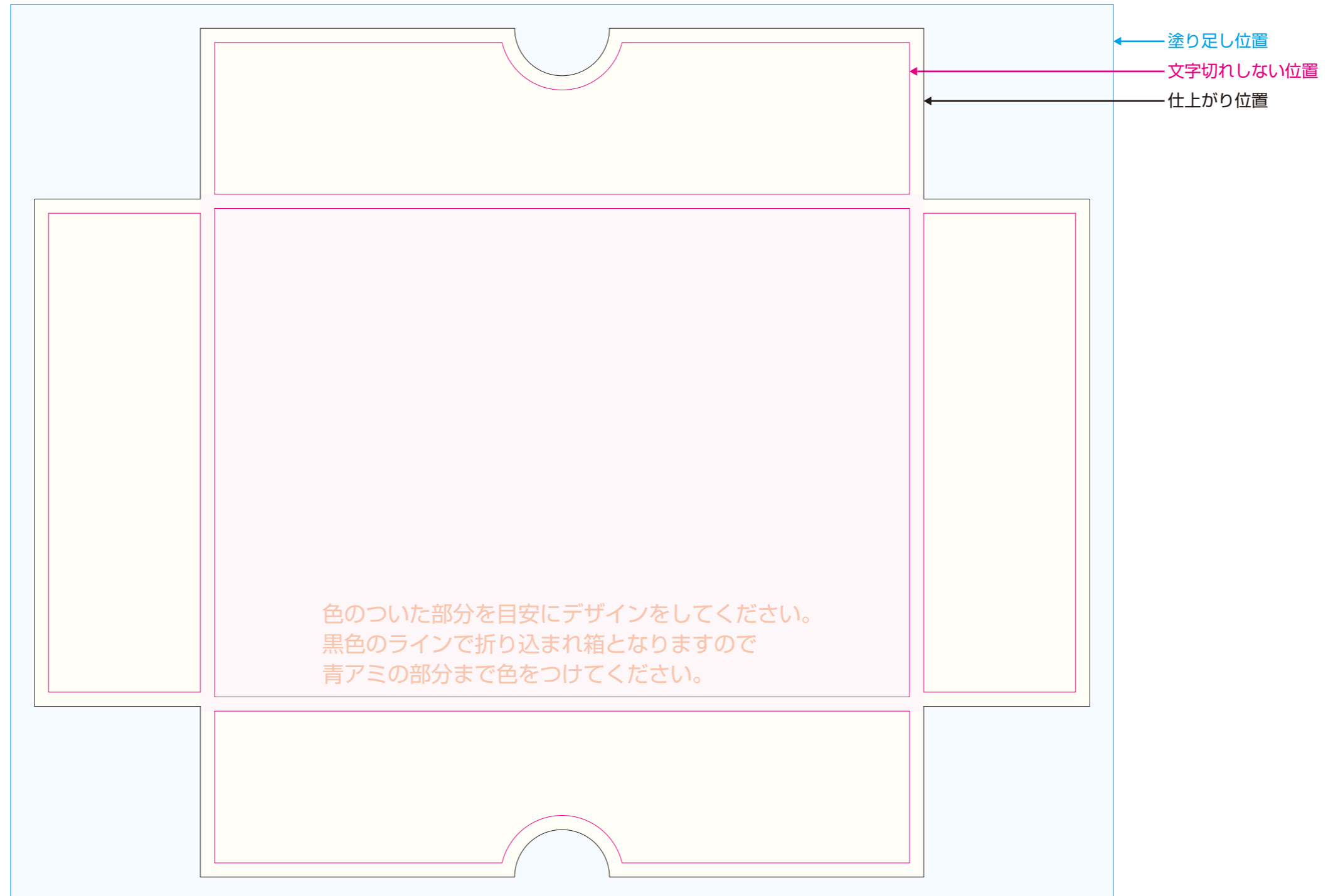
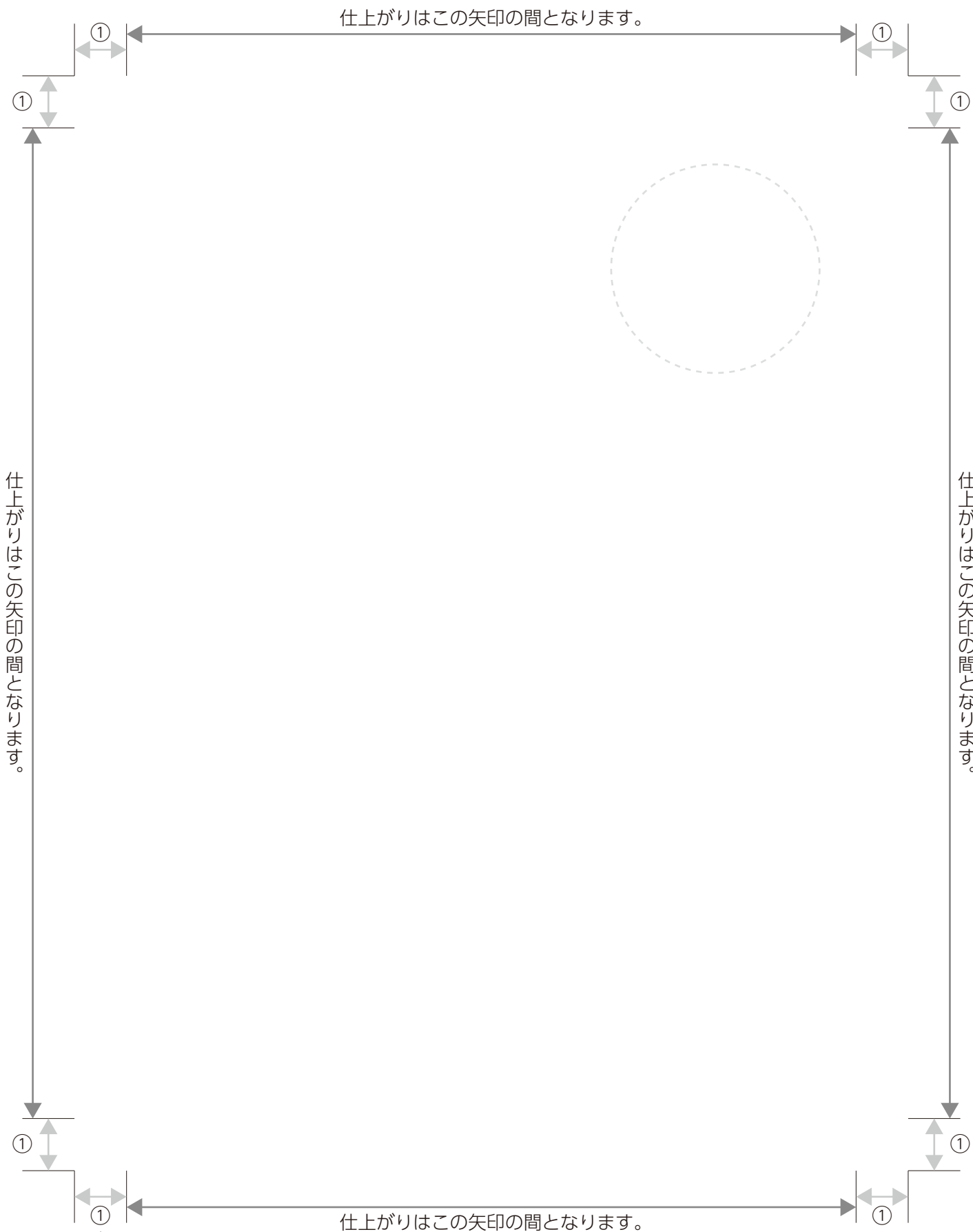


□箱の横面までデザインがある場合は  
水色のラインまで色を付けてください。  
黒色のラインで折り込まれます。

□仕上がり位置より3mm内側には切れては困る  
文字などを配置しないでください。





①の部分は断裁するときにずれても  
大丈夫なように絵柄を余分に描いてください

仕上がりはこの矢印の間となります。



仕上がりはこの矢印の間となります。

仕上がりはこの矢印の間となります。

①の部分は断裁するときにずれても大丈夫なように絵柄を余分に描いてください